



# Métodos Ativos na Formação

Formador : MM Branco

MOD 3 - Segmento Alvo: Profissionais em cargos de Gestão

Duração: 5 minutos



S

W

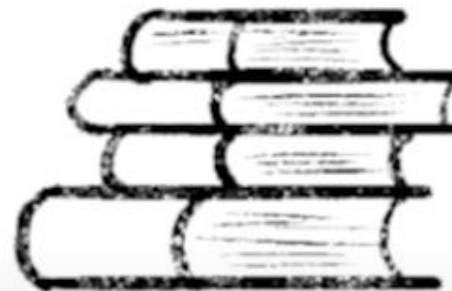
O

T

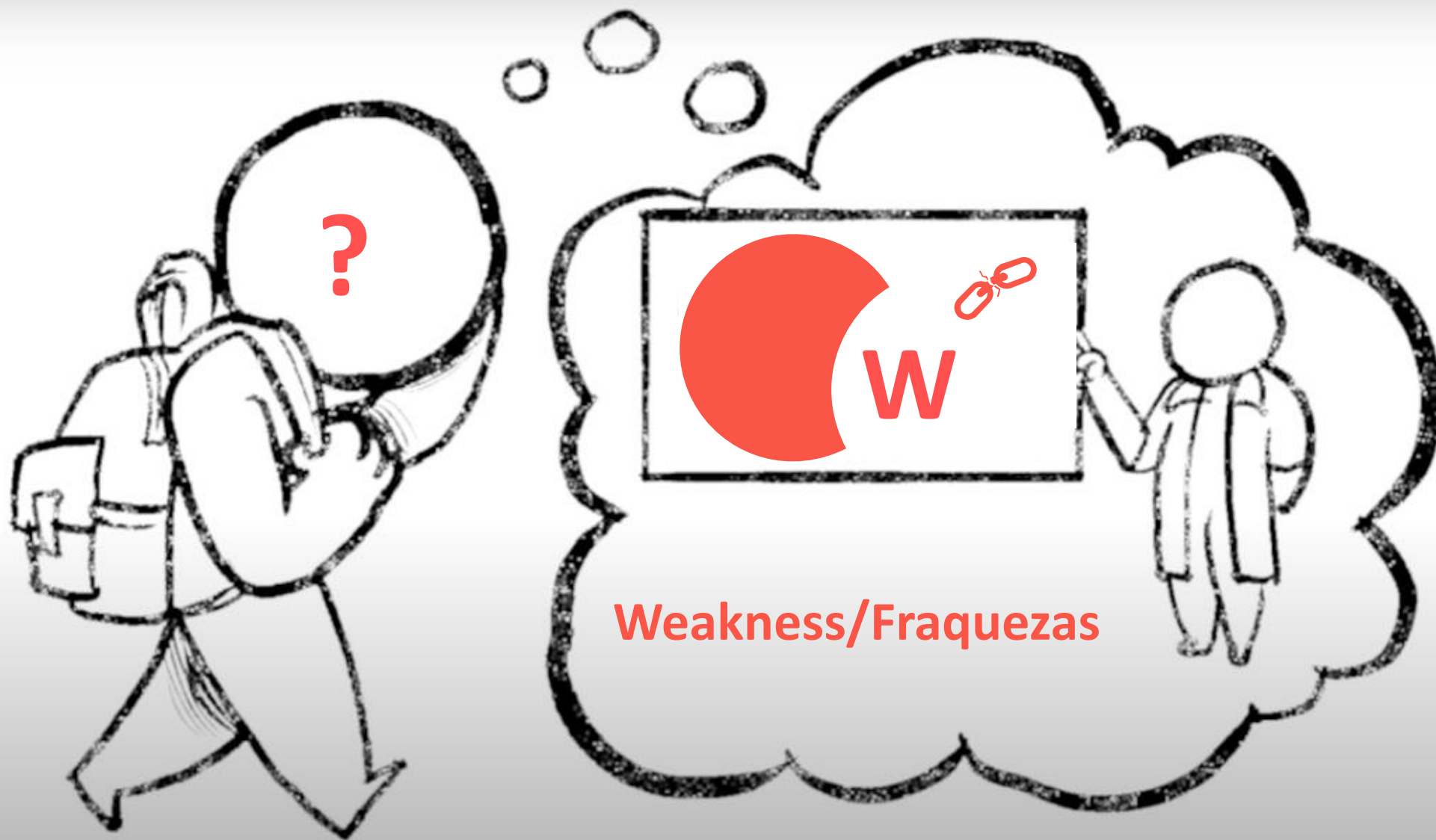


Já ouviram falar da Análise SWOT ?

# Análise SWOT







Weakness/Fraquezas



Opportunities/Oportunidades







Agora que já sabemos as siglas,  
vamos descobrir para **o que**  
**serve.**



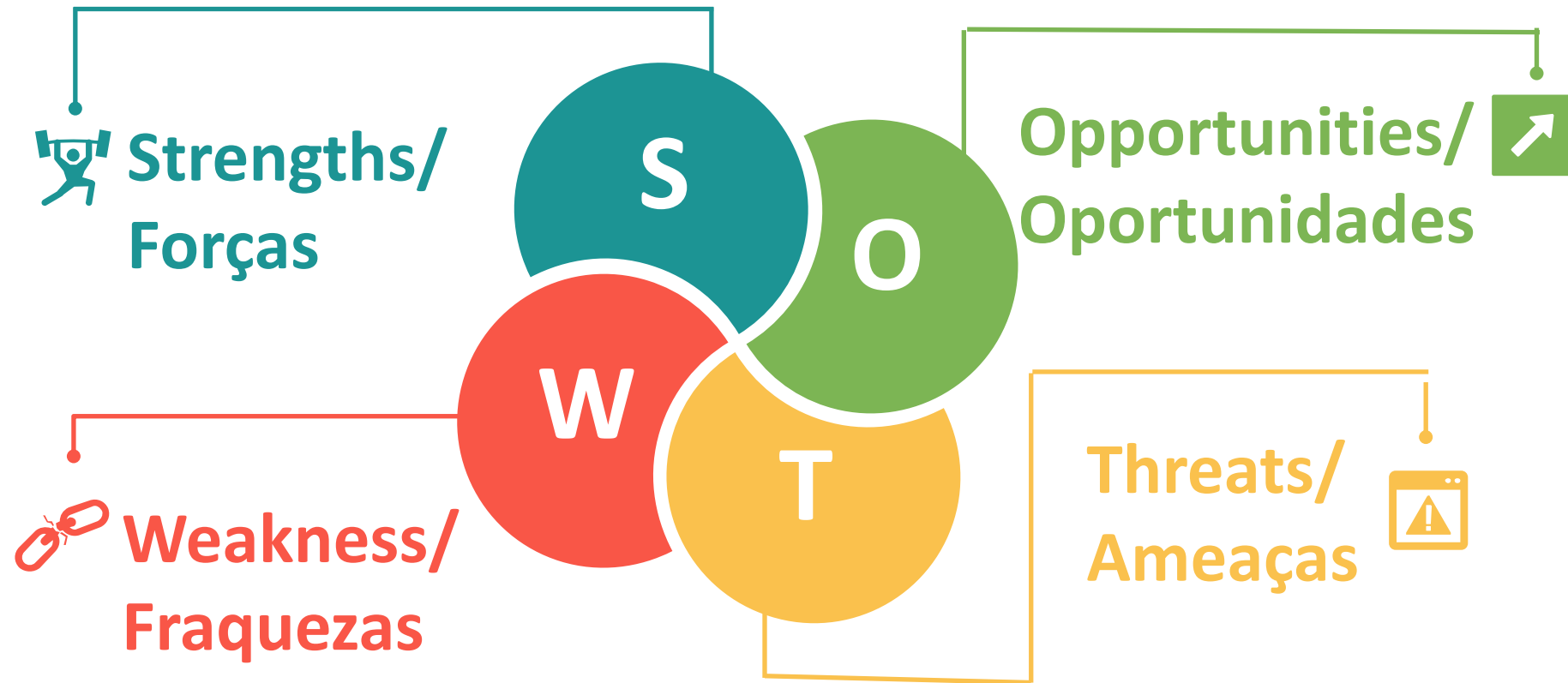


**Serve para os gestores terem uma maior compreensão do que se passa à volta do seu negócio, de modo a delinear as iniciativas estratégicas mais adequadas.**



# SWOT Analysis

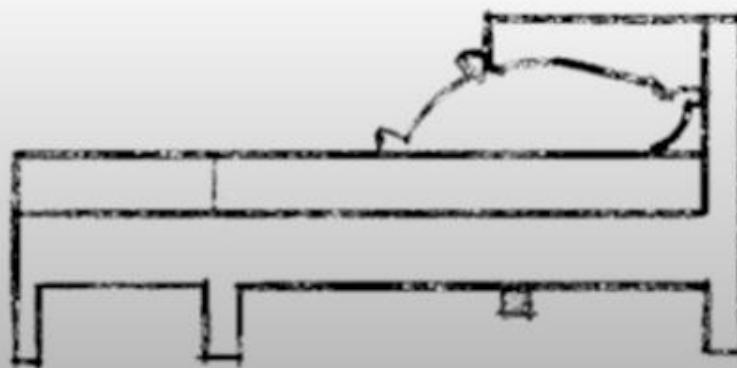
Analisa FORÇAS, OPORTUNIDADES, FRAQUEZAS E AMEAÇAS



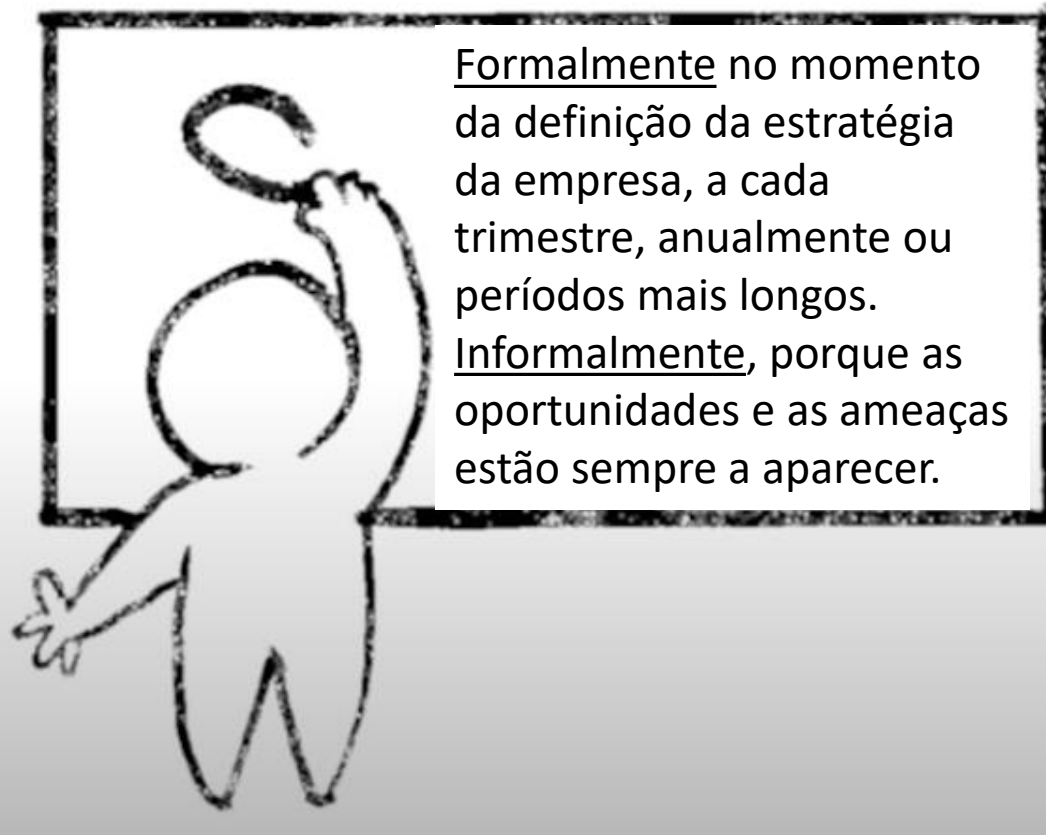


## **Desafio:**

Pesquisar quando  
se deve fazer a  
análise SWOT ?



A análise SWOT deve fazer-se continuamente:



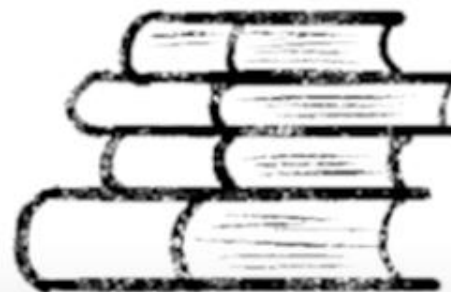
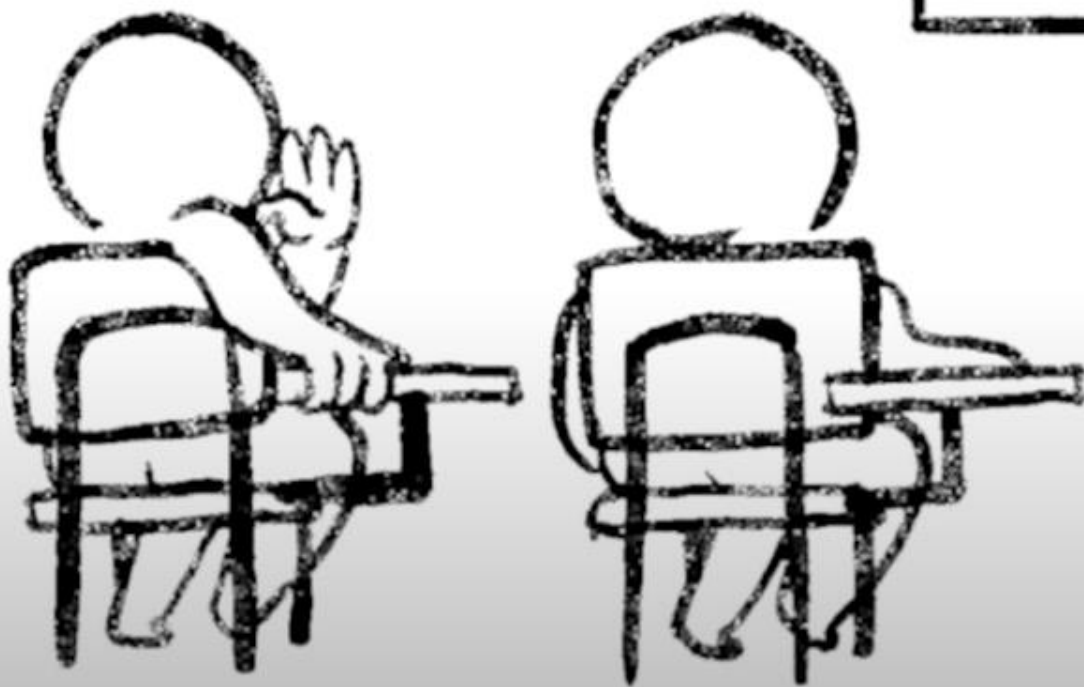
Formalmente no momento da definição da estratégia da empresa, a cada trimestre, anualmente ou períodos mais longos.  
Informalmente, porque as oportunidades e as ameaças estão sempre a aparecer.





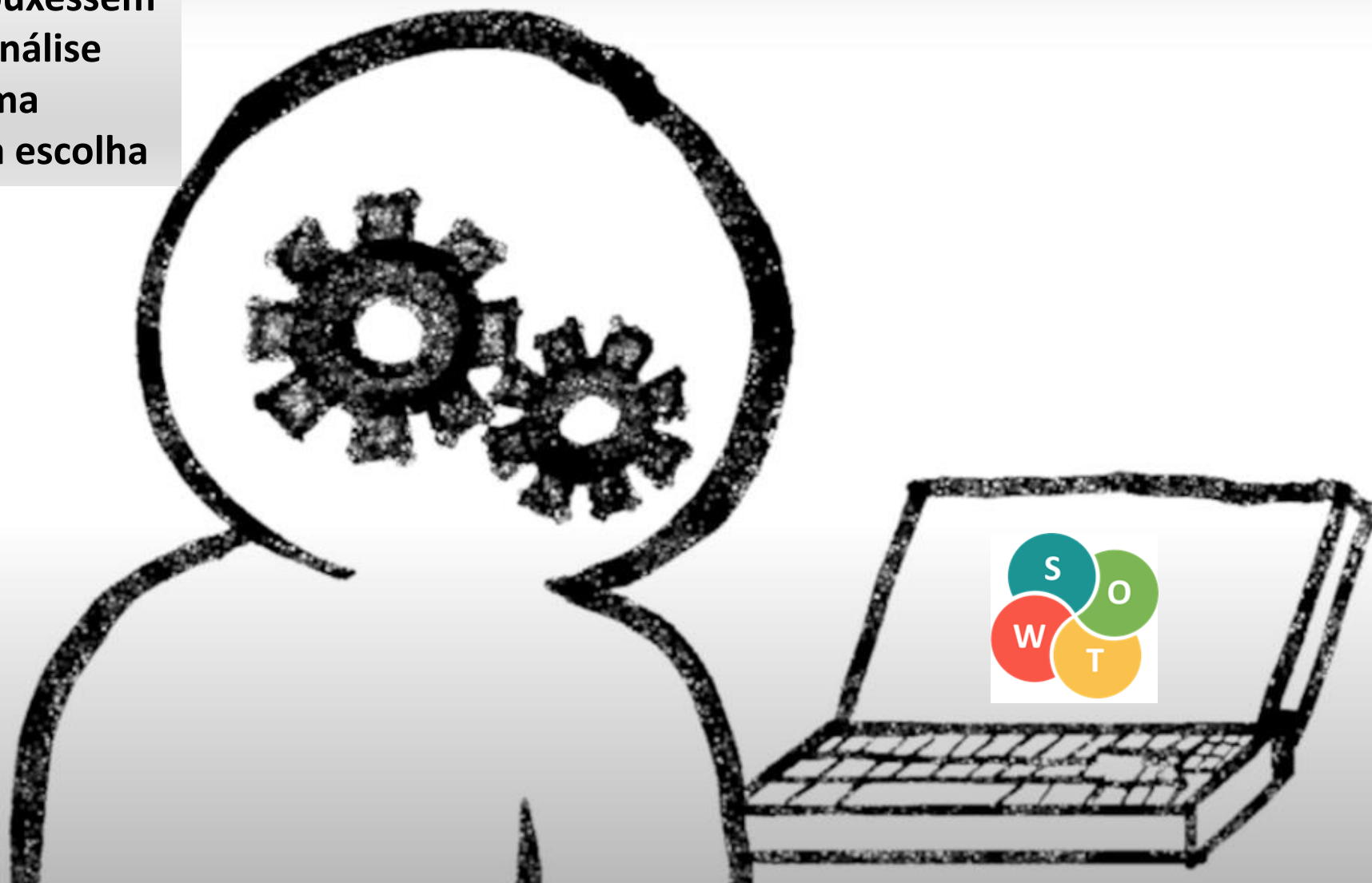
Temos sempre que ter  
presente que:

**- O que era uma fraqueza ou  
força, pode ser rapidamente  
valorizado ou desvalorizado.**





**Para a próxima sessão  
gostaria que me trouxessem  
exemplos de uma análise  
SWOT aplicada a uma  
organização à vossa escolha**



**BOM  
TRABALHO!**