



ECONOMIA A 10º ANO

MÓDULO 2



A decorative wavy line in yellow and white on the left side of the slide.

OS DESLOCAMENTOS DAS CURVAS DA PROCURA E DA OFERTA

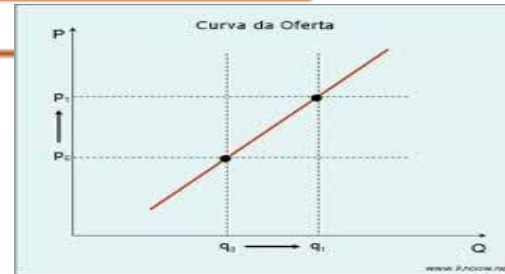
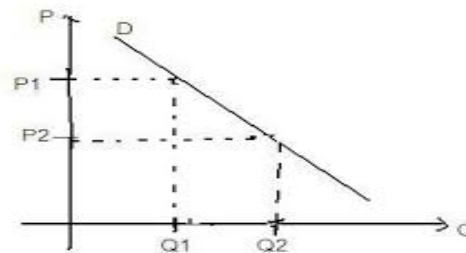
OBJETIVOS

- Compreender os fatores que provocam deslocamentos das curvas da procura e da oferta.
- Reconhecer como o preço do próprio bem provoca deslocamentos ao longo das curvas da procura e da oferta.



FATORES DETERMINANTES DA:

PROCURA



OFERTA

• Preço

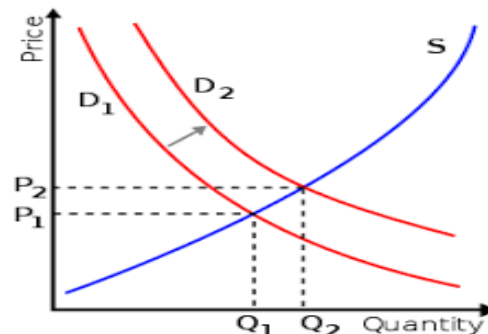
deslocações ao longo da curva

• Preço

- Rendimento disponível dos consumidores
- Acesso ao crédito
- Informação
- População
- Gostos/preferências dos consumidores
- Preços dos bens substitutos e complementares
- Marketing
- Expectativas dos consumidores

PODEM DESLOCAR AS CURVAS

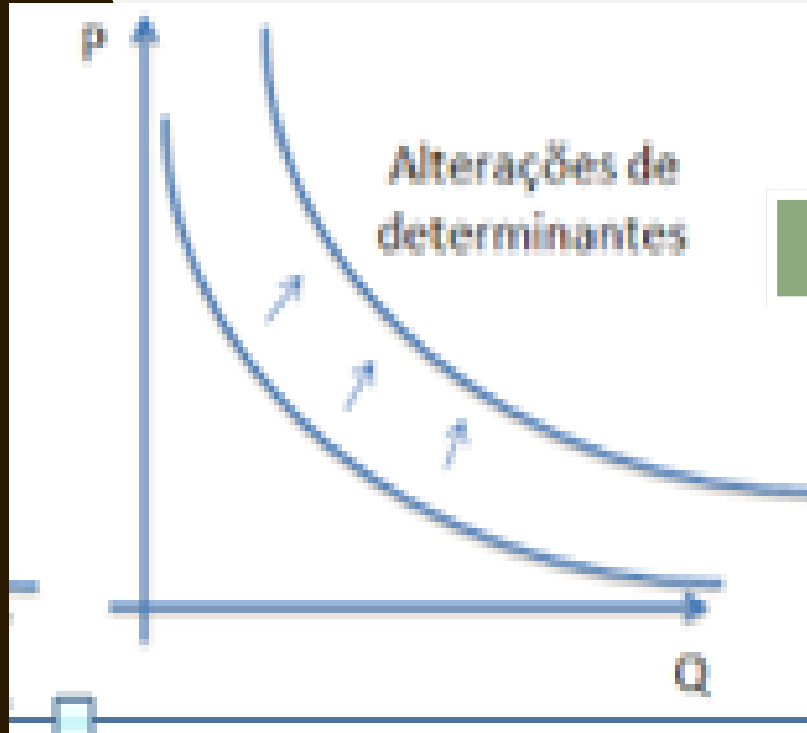
deslocações para outras curvas



- Custos de produção (preço das matérias-primas, custos salariais e outros custos de produção)
- Alterações tecnológicas
- Sazonalidade
- Condições climáticas
- Expectativas dos produtores

DESLOCAMENTOS AO LONGO DA CURVA DA PROCURA

DESLOCAMENTOS DA CURVA DA PROCURA



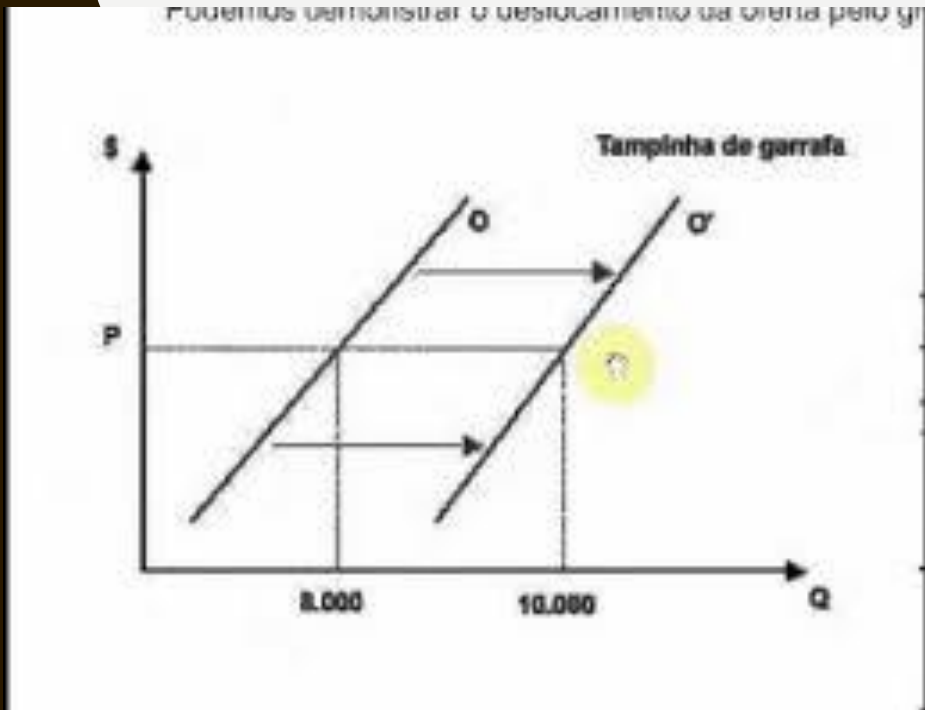
Deslocações da procura

Quando existem alterações de fatores, que não o preço do próprio bem, que afetam a quantidade procurada, designam-se por deslocações da curva da procura.

A procura aumenta (ou diminui) quando a quantidade procurada para cada preço de mercado aumenta (ou diminui).

DESLOCAMENTOS AO LONGO DA CURVA DA OFERTA

DESLOCAMENTOS DA CURVA DA OFERTA



Deslocamento da curva de oferta: mudanças nos custos e outros fatores relacionados à produção podem fazer uma *curva de oferta inteira se deslocar* para a direita ou para a esquerda.

Isto gera uma maior ou menor quantidade ofertada a um determinado preço.

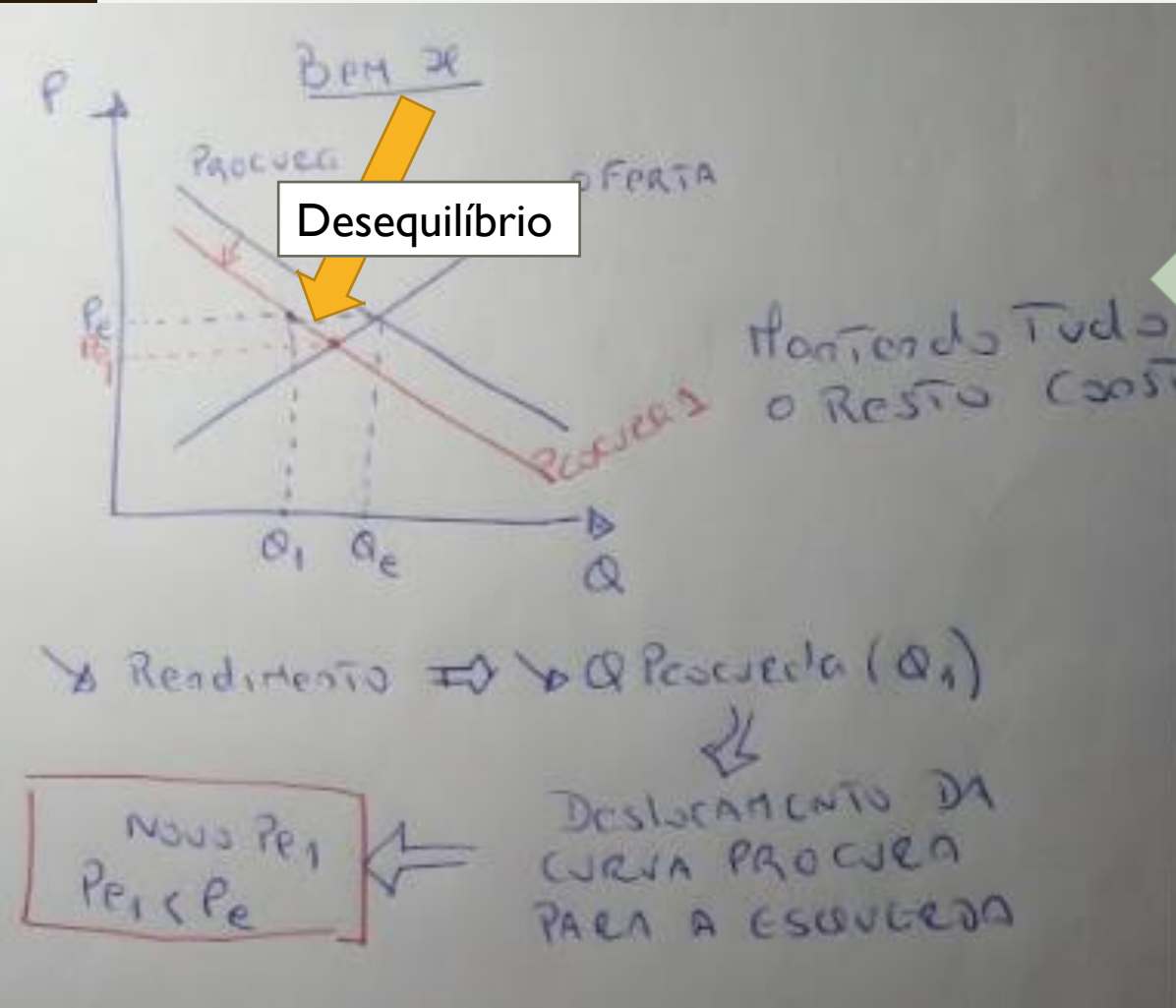
FATOR

**EFEITO NA QUANTIDADE
OFERCIDA/PROCURADA**

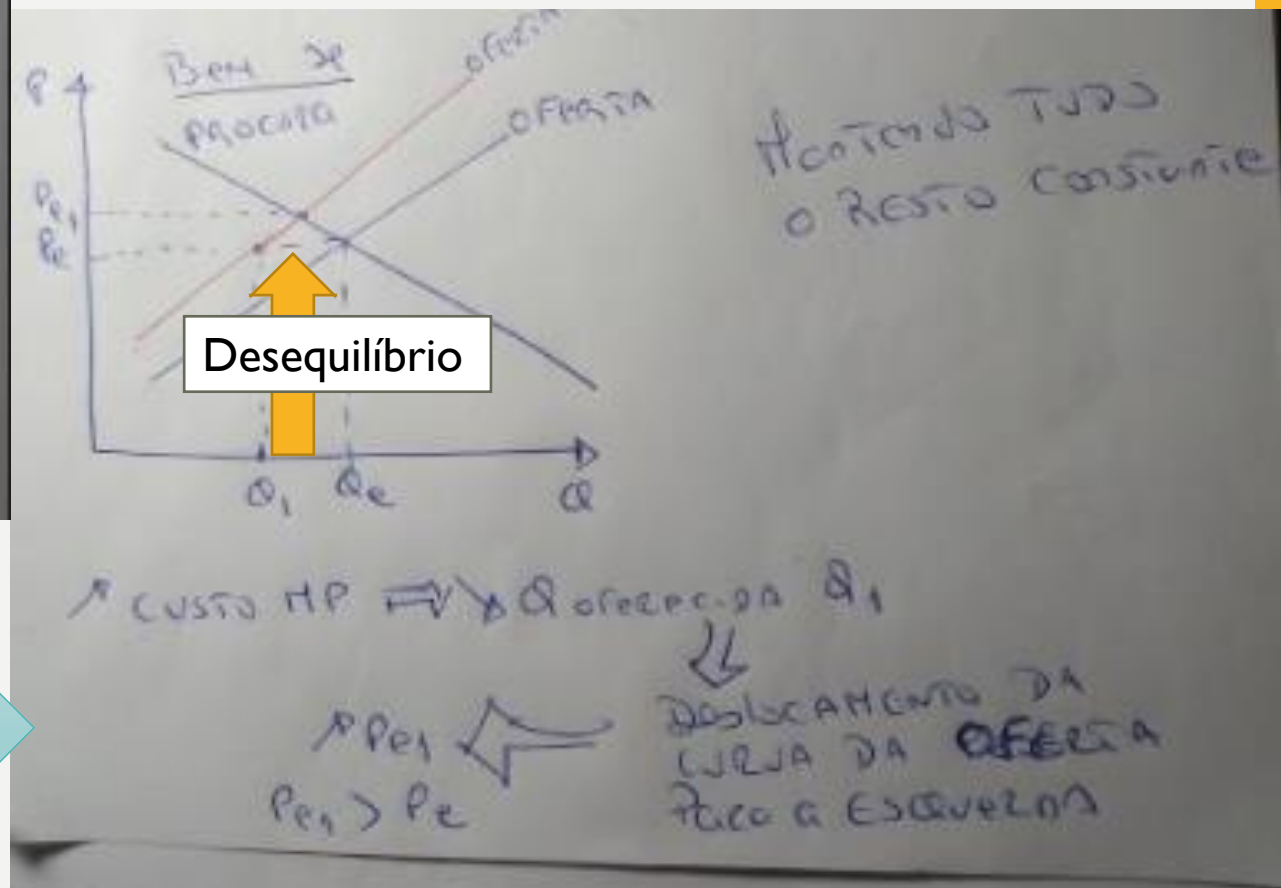
**DESLOCA
A CURVA**

**PARA A
ESQUERDA
OU PARA
A DIREITA**

DESLOCAMENTO DA CURVA DA OFERTA



DESLOCAMENTO DA CURVA DA PROCURA



SINTESE

Compreender como o preço do próprio bem provoca deslocamentos ao longo das curvas da oferta e da procura, desse bem.

Identificar as deslocamentos das curvas da procura e da oferta.

Reconhecer os fatores que provocam deslocamentos das curvas da procura e da oferta.



A decorative wavy line in yellow and white on the left side of the slide.

O MERCADO DE CONCORRÊNCIA IMPERFEITA

OBJETIVOS

- Compreender o funcionamento do mercado de concorrência imperfeita.
- Caracterizar o mercado de concorrência imperfeita quanto ao número de vendedores, de compradores e à capacidade de influenciar o preço.





O monopólio

Mercado cuja principal característica é ter **um só vendedor**.

O oligopólio

Mercado cuja principal característica é ter alguns, **poucos vendedores**.

A concorrência monopolística

Mercado cuja principal característica é ter **muitos vendedores**.

O monopólio

ÚNICO VENDEDOR E
MUITOS COMPRADORES

+

BEM ÚNICO
NO MERCADO

NÃO EXISTE
CONCORRÊNCIA

TOTAL PODER SOBRE
O PREÇO DO BEM

É O MERCADO EM QUE UM SÓ
VENDEDOR, DENOMINADO
MONOPOLISTA, COMERCIALIZA
BENS A MUITOS COMPRADORES.

GRANDE LOJA 1



O oligopólio

POUCOS VENDEDORES E
MUITOS COMPRADORES

+

BENS POUCO
DIFERENCIADOS

POUCA
CONCORRÊNCIA

MUITO PODER SOBRE
O PREÇO DO BEM



OLIGOPÓLIO

É A SITUAÇÃO DE MERCADO EM QUE
UM REDUZIDO NÚMERO DE GRANDES
EMPRESAS COMERCIALIZA
PRODUTOS A UM GRANDE NÚMERO
DE COMPRADORES.



A concorrência monopolística

MUITOS VENDEDORES
E COMPRADORES

+

O BEM TRANSACIONADO
É DIFERENCIADO

BASTANTE
CONCORRÊNCIA

POUCO PODER SOBRE
O PREÇO DO BEM



CONCORRÊNCIA MONOPOLÍSTICA
CARATERIZA-SE PELA EXISTÊNCIA
DE UM GRANDE NÚMERO DE
EMPRESAS QUE COMERCIALIZAM
PRODUTOS QUE SE DIFERENCIAM
UNS DOS OUTROS PELA MARCA,
PUBLICIDADE OU OUTRO FATOR QUE
OS DISTINGA.



SINTESE

Compreender as características do mercado de concorrência imperfeita.

Reconhecer como os vários tipos de mercados, de concorrência imperfeita têm influencia sobre os preços.

