

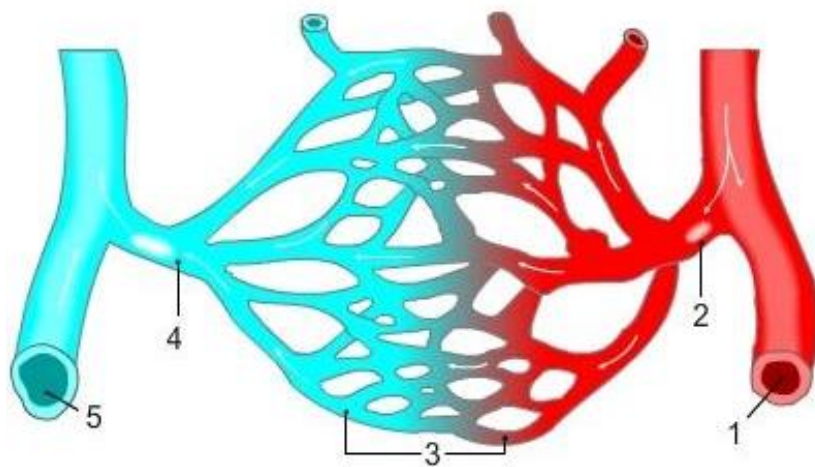
## Sistema Circulatório

1. Completa as frases com as opções corretas.

O sistema \_\_\_\_\_ é constituído pelo \_\_\_\_\_, que é um órgão \_\_\_\_\_ e pelos \_\_\_\_\_, responsáveis pelo \_\_\_\_\_ do \_\_\_\_\_ aos vários \_\_\_\_\_ do corpo.

**Opções:** sangue, rim, propulsor, coração, capilares sanguíneos, órgãos, urinário, vasos sanguíneos, cardiovascular, transporte.

2. Na figura é possível observar como comunicam entre si os diferentes tipos de vasos sanguíneos. Estabelece a correspondência correta entre os números e os respetivos vasos.



### Coluna I

- I. 1
- II. 2
- III. 3
- IV. 4
- V. 5

### Coluna II

- A. Capilares
- B. Artéria
- C. Veia
- D. Vénula
- E. Arteríola

3. Estabelece a correspondência correta.

A anatomia do coração permite compreender o seu modo de funcionamento.

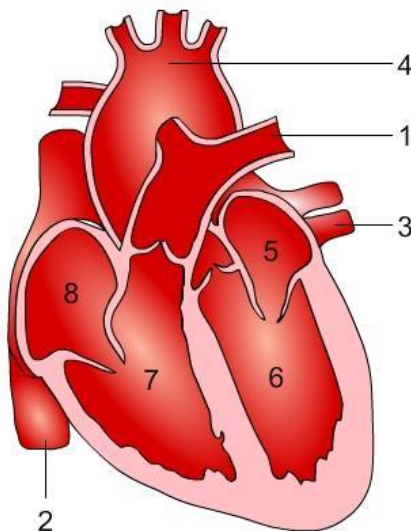
## Coluna I

- I. Miocárdio
- II. Ventrículos
- III. Coronárias
- IV. Pericárdio
- V. Aurículas

## Coluna II

- A. cavidades do coração, com posição inferior, delimitadas por fortes paredes musculares.
- B. vasos sanguíneos responsáveis pela irrigação do miocárdio.
- C. tecido muscular cardíaco, internamente revestido pelo endocárdio.
- D. cavidades do coração, com localização superior, delimitadas por paredes musculares.
- E. saco que envolve o coração, sendo constituído por um tecido de revestimento protetor.

4. O esquema representa o coração humano em corte longitudinal.



4.1. Estabelece a correspondência correta entre os números e os respetivos vasos sanguíneos.

## Coluna I

- I. 1
- II. 2
- III. 3
- IV. 4
- V. 5
- VI. 6
- VII. 7

## Coluna II

- A. Artérias pulmonares
- B. Veias cavas
- C. Veias pulmonares
- D. Artéria aorta
- E. Ventrículo direito
- F. Aurícula esquerda
- G. Ventrículo esquerdo

**VIII. 8****H. Aurícula direita****5. Classifica as seguintes afirmações em verdadeiras (V) ou falsas (F).**

O coração é um órgão muscular, responsável pela manutenção da circulação sanguínea.

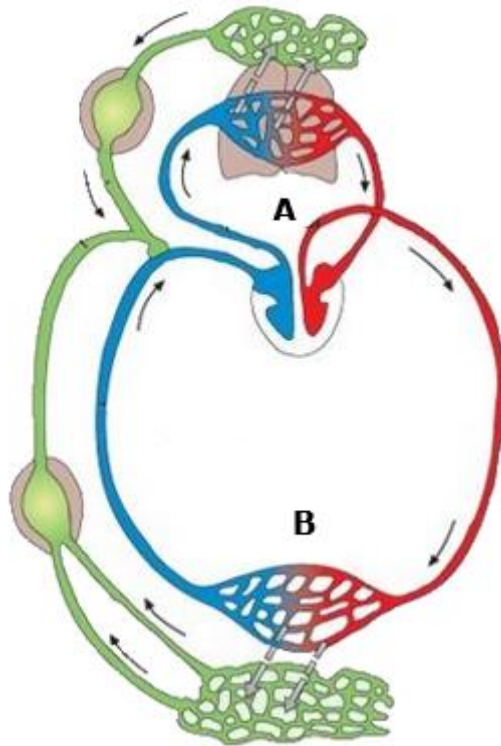
- A.** \_\_\_ A válvula tricúspide impede o refluxo do sangue do ventrículo direito para a aurícula esquerda.
- B.** \_\_\_ As veias cavas conduzem o sangue dos pulmões para o coração.
- C.** \_\_\_ As válvulas semilunares impedem o retrocesso do sangue para os ventrículos.
- D.** \_\_\_ A artéria pulmonar conduz sangue venoso.
- E.** \_\_\_ A aorta é o vaso mais próximo do ventrículo esquerdo e conduz o sangue arterial para todo o corpo.
- F.** \_\_\_ O septo divide o coração em duas partes, superior e inferior.
- G.** \_\_\_ Em todas as veias circula sangue venoso, incluindo nas pulmonares.
- H.** \_\_\_ A parede do ventrículo esquerdo é mais espessa do que a do ventrículo direito, pois tem que impulsionar o sangue para uma maior distância.

**6. Classifica as seguintes afirmações em verdadeiras (V) ou falsas (F).**

Na circulação pulmonar ou pequena circulação:

- A.** \_\_\_ o sangue, transportado pela artéria pulmonar, vai percorrer uma série de arteríolas.
- B.** \_\_\_ o sangue arterial é drenado para o ventrículo direito.
- C.** \_\_\_ o sangue venoso recebe oxigénio, ao nível dos capilares.
- D.** \_\_\_ o sangue percorre uma série de vénulas que se reúnem em quatro artérias pulmonares.
- E.** \_\_\_ o sangue venoso sai da aurícula direita.

7. Estabelece a correspondência correta entre as letras da figura e as afirmações.



## Coluna I

- I. A
- II. B
- III. Nenhuma das opções.

## Coluna II

- A. Circulação sistémica.
- B. Circulação pulmonar.
- C. Circulação que permite a oxigenação do sangue.
- D. Circulação em que a pressão sanguínea é maior.
- E. Circulação que permite a oxigenação das células do corpo.
- F. Circulação apenas de sangue venoso.
- G. Circulação apenas de sangue arterial.

8. Assinala a opção correta.

Um AVC é...

- a) o rompimento de um vaso sanguíneo no coração.
- b) o entupimento de um vaso sanguíneo no coração.
- c) o entupimento de um vaso sanguíneo numa perna.
- d) o rompimento ou entupimento de um vaso sanguíneo no cérebro.

**9.** A ciência e a tecnologia têm desenvolvido progressos significativos em relação a vários problemas associados ao sistema cardiovascular. Para cada afirmação identifica o conceito listado mais correto.

- A-** \_\_\_\_\_ As válvulas cardíacas podem apresentar anomalias no seu funcionamento comprometendo as funções importantes que desempenham, recorrendo-se a uma cirurgia vascular para proceder à sua substituição.
- B-** \_\_\_\_\_ Aparelho colocado cirurgicamente, que envia impulsos elétricos para fazer bater o coração corretamente.
- C-** \_\_\_\_\_ Aparelho externo utilizado para recuperar o batimento cardíaco, aquando uma paragem cardíaca.
- D-** \_\_\_\_\_ Cirurgia que consiste na introdução de um cateter para alargar a zona da artéria que se encontra obstruída.
- E-** \_\_\_\_\_ Medicamento usado para evitar a coagulação sanguínea.

**Conceitos:** angloplastia; aspirina; pacemaker; próteses de válvulas; desfibrilhador.

**10.** Indica três medidas que visem contribuir para o bom funcionamento do sistema cardiovascular.