



ESCOLA PROFISSIONAL BENTO JESUS CARAÇA  
Delegação de Beja  
Curso Profissional Técnico de Apoio à Infância

# Patologia na Criança

SAÚDE INFANTIL -MÓDULO V

Beja, 2021  
Enfª Márcia Monteiro



# Patologia na Criança

## SUMÁRIO

1. Sintomas comuns na infância

1.5 Tosse

1.6 Dor abdominal





# Patologia na Criança

## Tosse

### SINTOMAS COMUNS NA INFÂNCIA

A tosse é um sintoma relativamente comum, quer em crianças como em adultos. Embora nem sempre deva ser motivo de preocupação, é a causa de muitas visitas ao pediatra.



# Patologia na Criança

## Tosse

### SINTOMAS COMUNS NA INFÂNCIA

A tosse é um reflexo fisiológico que funciona como mecanismo de defesa natural do aparelho respiratório. A sua função é expulsar as secreções das vias áreas superiores, impedindo que estas se acumulem, causando obstrução, dificuldade em respirar ou até mesmo infeções.



# Patologia na Criança

## SINTOMAS COMUNS NA INFÂNCIA

### Tosse

- A tosse pode ser produtiva, se a criança expelir muco (acompanhada de expectoração) ou seca (ou não produtiva).
- De acordo com a Revista Portuguesa de Pneumologia, as causas e mecanismos da tosse na criança diferem das do adulto. Torna-se necessária uma abordagem diferente no diagnóstico e na terapêutica.



# Patologia na Criança

## Tosse

### SINTOMAS COMUNS NA INFÂNCIA

- A tosse pode ser aguda, quando dura menos de 4 semanas, ou crónica, quando os sintomas ultrapassam as 4 semanas.
- A principal causa da tosse aguda são as infeções virais que atacam as vias aéreas superiores (nariz e garganta). Estas inflamações dão origem a secreções, as quais são expelidas com a tosse, de modo a desimpedir as vias respiratórias.



# Patologia na Criança

## Tosse

### SINTOMAS COMUNS NA INFÂNCIA

#### SINAIS DE ALERTA

- lábios ou a pele azulada
- ruído agudo quando inspira (por vezes precedida de um momento de tosse incontrolável e repetitiva)
- dificuldade em respirar
- febre alta
- não conseguir dormir à noite
- recusar alimentar-se
- agravamento da tosse de dia para dia e prolongamento por mais de 10 dias.



# Patologia na Criança

## SINTOMAS COMUNS NA INFÂNCIA

### Tosse

#### TRATAMENTO

- ▶ Deverá marcar uma consulta com o seu pediatra se reconhecer algum dos sinais de alerta. É importante fazer-se uma avaliação, para despistar quaisquer outros sintomas.
- ▶ Caso não haja motivo de alarme, deve ter em conta algumas medidas.
  - Avaliar se a criança se sente bem e se consegue expelir as secreções normalmente.
  - Reforçar a ingestão de líquidos, principalmente água.
  - Desobstruir o nariz com soro fisiológico.
  - Evitar locais com o fumo do tabaco.
  - Não dar xaropes para a tosse à criança, sem falar com o seu pediatra.





# Patologia na Criança

## SINTOMAS COMUNS NA INFÂNCIA

### Dor Abdominal

- Uma criança com dor abdominal é sempre motivo de preocupação para os pais, resultando frequentemente em idas ao médico.
- A maioria das crianças com dor abdominal melhoram após algumas horas ou dia , sem necessidade de qualquer tratamento.
- A dor abdominal pode caracterizar-se de duas diferentes formas: dor aguda ou dor crónica.

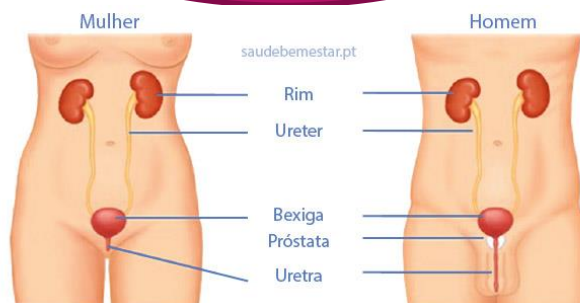




# Patologia na Criança

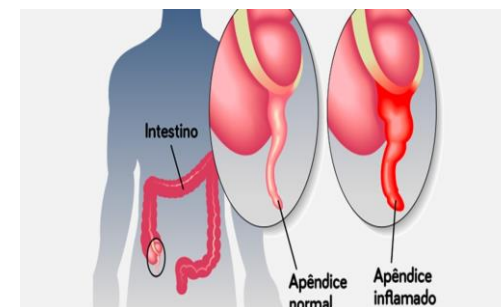
## Dor Abdominal Aguda

### SINTOMAS COMUNS NA INFÂNCIA



A dor abdominal aguda é um sintoma comum em várias patologias: gastroenterite, apendicite, infecção urinária, invaginação, adenite mesentérica, obstipação, úlcera péptica, pancreatite, patologia do ovário, litíase renal ou biliar, pneumonia, entre outras.

Beja, 2021  
Enfª Márcia Monteiro





# Patologia na Criança

## Dor Abdominal

### Dor abdominal aguda

#### Diagnóstico

O historial médico do paciente deve ser avaliado detalhadamente para facilitar a orientação diagnóstica.

A idade é um fator importante, assim como o tipo de dor abdominal, a sua localização, a duração e hora do dia, e a presença de outros sintomas tais como febre, náuseas, vômitos, sintomas urinários ou alterações do trânsito intestinal.

**SINTOMAS  
COMUNS NA  
INFÂNCIA**



# Patologia na Criança

## Dor Abdominal

### SINTOMAS COMUNS NA INFÂNCIA

#### **Dor abdominal aguda**

Na maioria das situações benignas a dor abdominal localiza-se no umbigo ou em volta deste. As crianças com dor abdominal vomitam frequentemente, mas a maioria das vezes os vômitos resolvem rapidamente.





# Patologia na Criança

## Dor Abdominal

### **Dor abdominal aguda**

- Sinais de alarme

É aconselhável ter especial atenção em caso de:

- sensação de doença;
- dor abdominal localizada em outras zonas do abdómen;
- vômitos persistentes (amarelos/esverdeados ou com sangue);
- suor;
- febre alta;
- prostração;
- recusa em brincar, comer ou beber;
- diarreia com sangue;
- alterações na pele.

**SINTOMAS  
COMUNS NA  
INFÂNCIA**



# Patologia na Criança

## Dor Abdominal

### **Dor abdominal crónica**

#### **SINTOMAS COMUNS NA INFÂNCIA**

- A dor abdominal crónica é um motivo muito frequente de consulta, sobretudo no sexo feminino.
- Os doentes geralmente têm uma sintomatologia pouco específica e na investigação dessas situações apenas em 10% se encontra uma causa orgânica.
- Essas causas podem ser: doença de refluxo gastroesofágico, úlceras gástricas, gastrite, alergia alimentar, intolerância à lactose, doença inflamatória do intestino, doença celíaca, litíase biliar, pancreatite, parasitose.



# Patologia na Criança

## Dor Abdominal

### SINTOMAS COMUNS NA INFÂNCIA

#### Dor abdominal crónica

- Sinais de alarme
  - Dor que acorda a criança a meio da noite;
  - dor bem localizada e longe do umbigo;
  - vómitos persistentes (sobretudo biliosos);
  - diarreia crónica grave;
  - febre;
  - perda de peso;
  - atraso de crescimento,
  - exantema cutâneo, dor articular;
  - sangue nas fezes;
  - fístula/fissura anal;
  - história familiar de doença péptica e /ou doença inflamatória do intestino;
  - idade <4 anos.



# Patologia na Criança

## Dor Abdominal

### SINTOMAS COMUNS NA INFÂNCIA

- Muitas vezes a etiologia da dor abdominal é funcional, isto é, a causa não é identificada com testes laboratoriais.
- Múltiplos fatores têm sido implicados nestas queixas abdominais: stress psicológico, hipersensibilidade visceral, distúrbios da motilidade gastrointestinal.
- Crianças com sintomas funcionais são geralmente tímidas, ansiosas, perfeccionistas e interiorizam muito os seus problemas.





# Patologia na Criança

## Dor Abdominal

### SINTOMAS COMUNS NA INFÂNCIA

- Têm episódios curtos de dor abdominal periumbilical que não se relaciona temporalmente com a ingestão de alimentos, defecação ou exercício.
- Por vezes têm alguns sintomas associados como cefaleias, fadiga e dores no corpo.
- Mantêm o apetite e um bom desenvolvimento de peso e estatura. O seu exame físico e os exames complementares não revelam alterações.
- A aceitação por parte dos pais e pela criança da possibilidade de existir uma causa biopsicológica para a doença é um fator importante para a resolução dos sintomas.



# Patologia na Criança

## Dor Abdominal

### SINTOMAS COMUNS NA INFÂNCIA

### Tratamento

O tratamento dependerá da causa da dor abdominal. Podendo ser algo simples, implicando apenas descanso, ingestão de líquidos e uma dieta mais leve.



# Patologia na Criança

## Dor Abdominal

### SINTOMAS COMUNS NA INFÂNCIA

#### Como ajudar a aliviar a dor

Para alívio do desconforto causado pela dor podem ser adotadas algumas estratégias como:

- Certificar-se que a criança descansa,
- Dar-lhe bastantes líquidos,
- Não o obrigar a comer se não se sentir bem,
- Se tiver fome, dar-lhe alimentos leves,
- Colocar um saco de água quente na barriga.



Grata pela vossa atenção!

