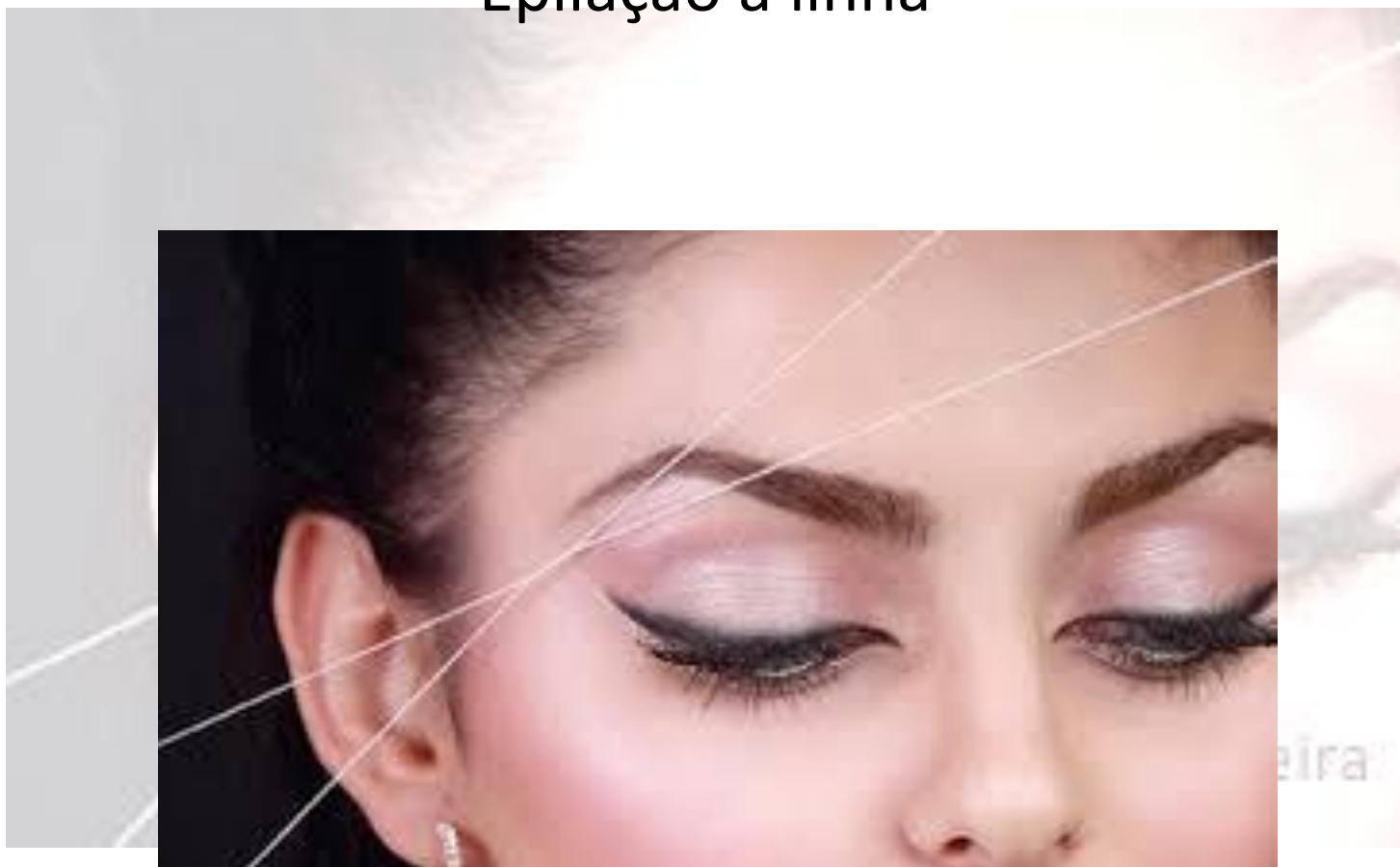


Threading

Epilação a linha



By Isa Moreira

Índice

1. Origem e evolução
2. Material necessário
3. Sequência de trabalho
 - 3.1. Higienização
 - 3.2. Preenchimento da ficha de cliente
 - 3.3. Análise do tipo de sobrancelha e rosto
 - 3.4. Aplicação de creme
 - 3.5. Resumo da sequência passo a passo
4. Benefícios da epilação a linha
5. Design de sobrancelhas
 - 5.1. Medições
 - 5.2. Tipos de sobrancelhas
 - 5.3. Tipos de rosto
6. Threading no público masculino



1. Origem e evolução

Threading, ou epilação a linha é uma técnica centenária cuja origem esta no Médio Oriente e Sul Asiático. Praticada em vários países é na Índia onde mais se verifica a sua utilização, sendo que com o passar dos anos esta técnica tem vindo a ser aplicada em vários países do ocidente.

Sendo um método de epilação temporária, esta técnica consiste na utilização de uma linha de 100% algodão que desliza na pele arrancando vario pelos pela raiz.

Devido às suas características, a aplicação desta técnica é feita principalmente na zona do rosto, que pela sua sensibilidade, beneficia da utilização da linha por ser menos sensibilizante e menos agressiva do que outros métodos.

2. Material necessário

- a) Marquesa bipartida
- b) Mesa de apoio
- c) Candeeiro ou lupa com luz
- d) Luvas
- e) Mascara
- f) Kleenex
- g) Discos de algodão
- h) Escova de sobrancelhas
- i) Tesoura
- j) Espelho
- k) Linha 100% algodão
- l) Cosméticos: desmaquilhante, tónico, bactericida, creme calmante pos epilatório/ aloé vera

3. Sequência de trabalho

3.1. Higienização

A profissional deve lavar bem as mãos e desinfetá-las, assim como deve apresentar-se limpa, com cabelo apanhado, mascara no rosto e devidamente fardada.

3.2. Preenchimento de ficha de cliente

Deve ser sempre preenchida pela cliente com todos os seus dados pessoais e histórico de saúde, para que a profissional mais rapidamente possa ter informações sobre eventuais contra indicações e mais facilmente tenha acesso ao histórico de cada cliente.

3.3. Análise do tipo de sobrancelha e rosto

Deve ser feita uma avaliação cuidadosa do tipo de rosto e sobrancelha de cada cliente assim como dos seus gostos pessoais. Após feita esta avaliação deverão proceder às marcações e iniciar o processo de retirada de pelo.

3.4. Aplicação de creme final

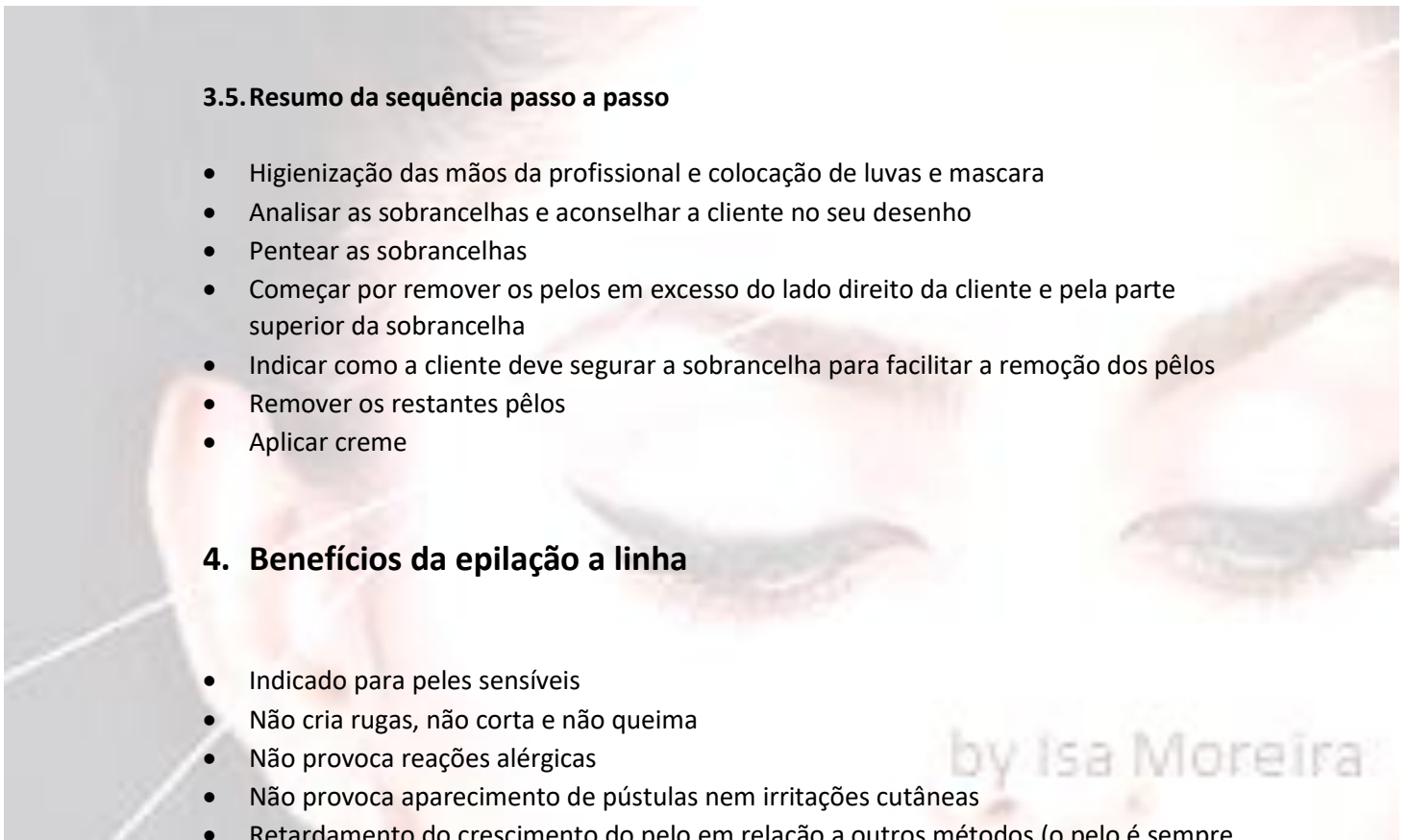
Apesar de ser considerada a técnica menos invasiva e irritante de retirar pelo, existe sempre alguma sensibilização inerente ao processo de arranque, assim, deve ser sempre aplicado um creme hidratante e calmante.

3.5. Resumo da sequência passo a passo

- Higienização das mãos da profissional e colocação de luvas e máscara
- Analisar as sobrancelhas e aconselhar a cliente no seu desenho
- Pentear as sobrancelhas
- Começar por remover os pelos em excesso do lado direito da cliente e pela parte superior da sobrancelha
- Indicar como a cliente deve segurar a sobrancelha para facilitar a remoção dos pêlos
- Remover os restantes pêlos
- Aplicar creme

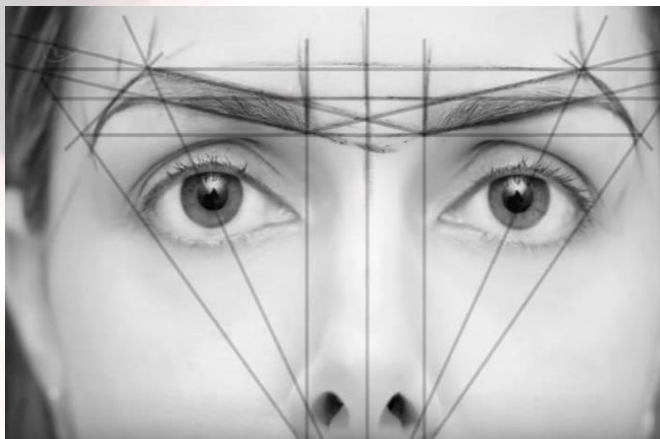
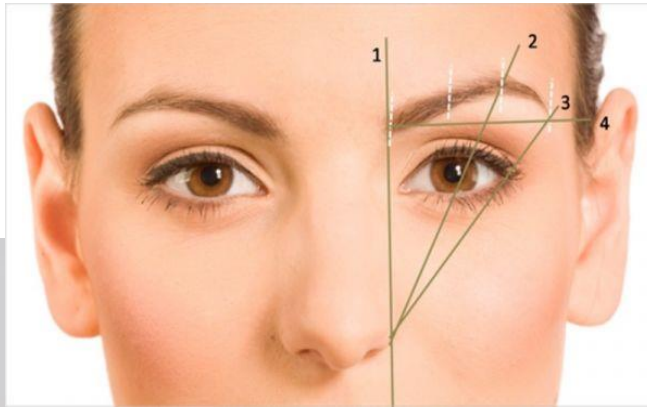
4. Benefícios da epilação a linha

- Indicado para peles sensíveis
- Não cria rugas, não corta e não queima
- Não provoca reações alérgicas
- Não provoca aparecimento de pústulas nem irritações cutâneas
- Retardamento do crescimento do pelo em relação a outros métodos (o pelo é sempre arrancado pela raiz enquanto que com cera ou pinça por vezes o pelo quebra antes de ser arrancado)
- Ajuda a desencravar pelos pela ação esfoliante promovida pela passar da linha
- Suaviza e aclara a pele
- Tempo de 3 a 4 semanas entre sessões (vai depender de cliente para cliente)
- Mais rápido e eficaz que outros métodos.



5. Design de sobrancelhas

5.1. Medições



5.2. Tipos de sobrancelhas

S-SHAPED



HARD ANGLED



SOFT ANGLED



STRAIGHT

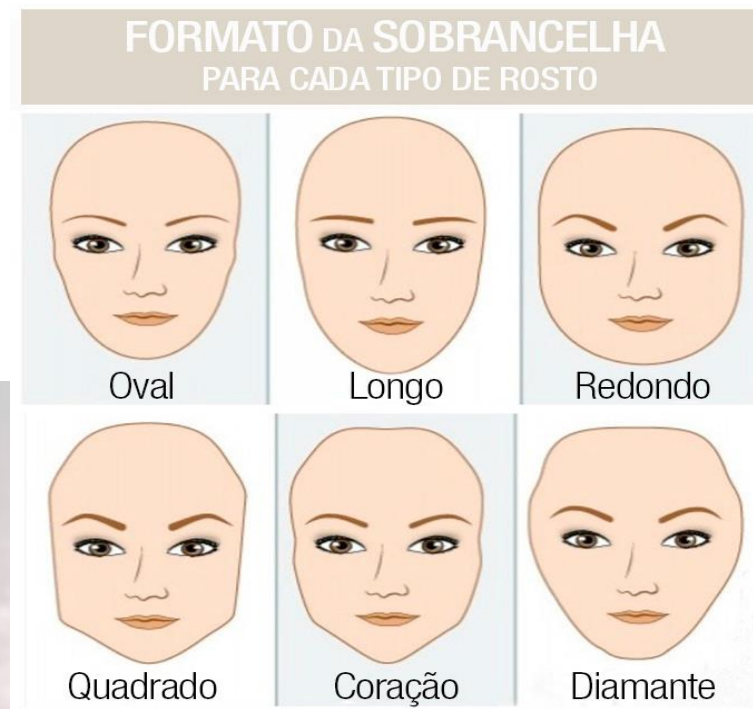


ROUNDED



by Isa Moreira

5.3. Tipos de rosto



6. Threading no público masculino

O aspeto masculino deve ser sempre respeitado. Quando se epila com linha uma sobrancelha masculina, o objetivo é uma abordagem discreta e que rejuvenesça, para que se consiga um olhar mais arrumado e uma expressão mais jovem.

A epilação com linha pode ser utilizada para remover pelos que não se pretendem barbear, como os pelos das orelhas, do pescoço e nariz.



Bibliografia

- Manual CEN
- <http://www.unisaesiano.edu.br/salaEstudo/materiais/p295749d7619/material1.pdf>
- <https://www.pluricosmetica.com/pluriblog/threading-a-tecnica-que-valoriza-o-olhar/>
- www.cen.pt/blog/2016/04/13/threading-tecnica-promete-um-novo-olhar/

